

# Efektivní a finančně výhodné



KONECRANES 3.2 t

# Kladkostroje pro vaše potřeby

Modernizujte své provozy inovativními a spolehlivými náhradami kladkostrojů.

## Náhradní kladkostroje pro zvýšení bezpečnosti a produktivity

Po skončení produktivní životnosti může být namísto pouhého nahrazování součástí nebo opakovaných oprav efektivnější a z hlediska nákladů výhodnější vyměnit celý kladkostroj. Nový kladkostroj vám také umožní využívat nejnovější technologie (např. vzdálené monitorování TRUCONNECT) a zlepšit dostupnost náhradních dílů. Výměna kladkostroje ve správný čas za správný výrobek pomůže výrazně zvýšit jeho spolehlivost, a tím i bezpečnost a produktivitu provozu.

### Výhody výměny kladkostroje

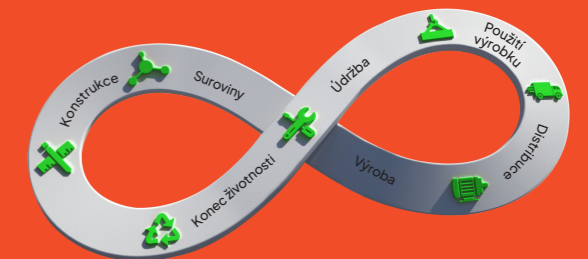
- **Maximalizace provozuschopnosti:** Zvýšíte provozní dostupnost jeřábu, jenž bude připraven, kdykoli potřebujete.
- **Efektivita dostupnosti náhradních dílů:** Získáte plnou dostupnost náhradních dílů, což pomáhá snižovat náklady a prodlužovat provozuschopnost.
- **Zvýšení produktivity:** Zvýšíte produktivitu kladkostroje optimalizovanými rychlostmi, pokročilými funkcemi a vhodným uzpůsobením pro aktuální využití.
- **Zvýšení bezpečnosti:** Inovací získáte nejnovější bezpečnostní funkce pro bezpečnější pracovní prostředí.
- **Prediktivní údržba se vzdáleným monitorováním TRUCONNECT:** Díky propojení kladkostrojů můžete předvídat potřeby údržby, čímž zvýšíte bezpečnost a produktivitu.



- **Udržitelná volba:** Získáte udržitelnou alternativu k nákupu nového jeřábu a omezíte uhlíkovou stopu.
- **Snížení emisí uhlíku:** Při emisích přibližně 2,1 t CO<sub>2</sub>/tunu za tepla válcované oceli může nahrazení kladkostrojem ušetřit až 8,7 t CO<sub>2</sub> v případě jedonosníkového jeřábu a 13,4 t u dvounosníkového jeřábu.
- **Prostorově úsporné řešení:** Brání-li demontáži starého jeřábu a instalaci nového prostorové omezení, může být praktickou a efektivní alternativou nahrazení kladkostrojem s příslušnými součástmi.

### Závazek udržitelnosti zdvihacích řešení

Zavazujeme se poskytovat udržitelná řešení i služby, a zároveň předcházet vzniku emisí a odpadů a minimalizovat je. Při navrhování výrobků bereme v úvahu celý jejich životní cyklus v kombinaci s použitelností, ekologickou efektivitou a bezpečností. Naším cílem je maximalizovat hodnotu výrobků po celou dobu jejich životního cyklu.



# Lanové kladkostroje s dlouhou životností

Výměna kladkostroje může být významným rozhodnutím pro jakýkoli provoz, přičemž je nutné zvážit různé výhody a možná zlepšení, jež může přinést. Výměna starého kladkostroje za moderní, jako je řada S nebo CXT Konecranes, dokáže zvýšit kapacitu jeřábu a jeho schopnost přizpůsobit se změnám v procesu.

## Kladkostroj Konecranes řady S se syntetickým lanem jako dodatečnou výbavou

Výrobky Konecranes řady S jsou nabízeny jako náhradní kladkostroje s různými typy uspořádání: s jedním nosníkem, nízkou konstrukční výškou a nosností do 10 tun, s normálním otočným kladkostrojem o nosnosti do 12,5 tuny a s dvounosníkovou konstrukcí do 20 tun.

## Nový kladkostroj s nízkou konstrukční výškou AŽ DO 10 TUN

Nejnovějším přírůstkem řady Konecranes S je nový kladkostroj s nízkou konstrukční výškou. Kompaktní konstrukce kladkostroje nabízí vynikající přístupové rozměry s plynulým motorovým zdviháním podle zatížení – pro maximální uživatelský komfort a zkrácení doby cyklu.

Pevné, lehké, odolné a čisté syntetické lano vylepšuje proces zdvihání, neboť je bezpečnější, lépe se s ním manipuluje, netřepí se a nevytváří ostré otřepy jako ocelová lana.

### Ergonomický a snadno použitelný rádiový ovladač

Rádiové ovládání zvýší bezpečnost a efektivitu obsluhy. Rádiový ovladač Konecranes se snadno a pohodlně používá. Umožňuje obsluze pracovat v bezpečné vzdálenosti od břemena. Zajišťuje také vysokou přesnost a plynulé polohování břemena díky plynulé regulaci rychlosti. V případě potřeby je k dispozici volitelný záložní závěsný ovladač.

Díky vyšší flexibilitě a lepší uživatelské ergonomii dokáže obsluha manipulovat s břemeny přesněji, rychleji a efektivněji.



### 01 OCHRANA PRSTŮ

Kladnice s hákem má vylepšenou ochranu prstů s kapsou pro prsty k bezpečnějšímu a snazšímu úchopu při používání funkcí, jako je Follow Me.

### 02 HÁK DIN

Hák byl vyroben v souladu s přísnými bezpečnostními normami.

### 06 SYNTETICKÉ LANO

Syntetická lana mají stejnou pevnost jako ocelová a v mnoha případech jsou ještě odolnější – nejsou tolik náchylná k vadám tradičních lan. Syntetické lano nevyžaduje mazání a díky menšímu povrchovému tlaku a tření zde dochází k menšímu opotřebení bubny a součástí lanového systému. Ušetříte tak náklady na údržbu.



Jak trvanlivé je syntetické lano? Zhlédněte video a dozvíte se více. [bit.ly/3v2SM7b](https://bit.ly/3v2SM7b)

### 03 NOVÉ MECHANICKÉ FUNKCE

Díky volitelnému řemenovému převodu má kočka pevnou, stabilní, efektivnější a udržitelnější konstrukci.

### 04 NOVÝ W-MOTOR

Invertor DYNA800 umožňuje ovládání ESR (Extended Speed Range) i ovládání ASR (Adaptive Speed Range) pro maximální optimalizaci otáček. Tato technologie usnadňuje rychlejší pohyb prázdného háku ve srovnání s hákem naloženým, což obsluze umožní efektivnější ovládání rychlosti zdvihání s vyšší přesností při pomalém provozu a zkrácení doby pracovního cyklu.

### 05 BEZPEČNOSTNÍ SVĚTLO

Bezpečnostní světlo svítící na podlahu upozorní obsluhu a ostatní pracovníky v pracovním prostoru na polohu jeřábové kočky.



## Normální a otočná kočka AŽ DO 12,5 TUN

Kočka s normální konstrukční výškou je dobrou volbou, máte-li jedonosníkový jeřáb nebo jednokolejné vedení s výškou zdvihu do 36 m. Otočná kočka bude správnou volbou pro zakřivené jednokolejové vedení.



## Dvounosníkový kladkostroj

### AŽ DO 20 TUN

Dvounosníkový kladkostroj je správnou volbou, potřebujete-li větší výšku háku. Dvounosníkový kladkostroj se pohybuje po nosnících připevněných k horní části jeřábového nosníku. Robustní dvounosníková konstrukce zajišťuje bezpečné zdvihání ve všech průmyslových prostředích.

## Proč je kladkostroj Konecranes řady S s nízkou konstrukční výškou dobrou náhradou?

- Řemenový převod zajistí hladký chod
- Syntetické lano dodá pevnost, odolnost a bezpečnost. Existuje také verze s ocelovým lanem pro různé průmyslové potřeby
- Optimalizovaný lanový systém pro plynulejší pohyb a menší opotřebení
- Bezpečnostní světla signalizují pohyb jeřábu a zvyšují bezpečnost na pracovišti
- Příhodné vnější rozměry zajistí optimální využití prostoru Plynulé nebo dvourychlostní zdvihání pro přesnou manipulaci s břemeny
- Ergonomická konstrukce kladnice s hákem pro snadné použití a bezpečnost
- Vzdálené monitorování TRUCONNECT poskytuje data v reálném čase k plánování provozu a údržby

## Úplná kontrola nad břemenem

Obsluha využívající rádiové ovládání není vázána na zdvihané břemeno, zvolí si nejbezpečnější místo k ovládání jeřábu a získá tak celkově lepší přehled o břemeně.



# Efektivní a bezpečné zdvihání

Kromě nového kladkostroje Konecranes řady S můžeme nabídnout i osvědčený a spolehlivý kladkostroj CXT s ocelovým lanem.

## Lanový kladkostroj CXT jako dodatečná výbava

Kladkostroj Konecranes CXT je univerzální a robustní zařízení určené pro širokou škálu zdvihacích operací. Nabízí se jako náhrada kladkostroje s pěti různými konfiguracemi pro různé provozní potřeby.

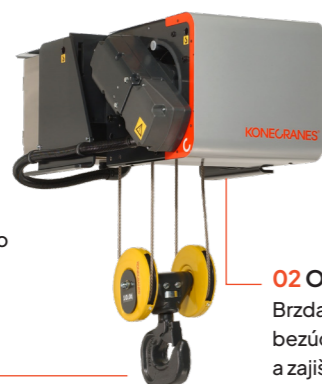
Ať už se jedná o základní nebo vylepšené provedení, jednou z jeho nejsilnějších stránek je přizpůsobivost. Uživatelé ocení prostor pod jeřábem a vynikající přístup k hákům podporující bezpečné a snadné ovládání.

## Proč je Konecranes CXT dobrou volbou jako náhradní kladkostroj?

- Možnosti uspořádání k optimalizaci výšek zdvihu.
- Využití stávajících stavebních konstrukcí bez dalších investic
- Plné využití pracovního prostoru
- Flexibilní řešení pro řadu různých průmyslových operací
- Navrženo pro maximální výkon
- Delší životnost a nižší náklady na životní cyklus
- Výchozí dvourychlostní zdvihání a volitelné plynulé zdvihání
- Vzdálené monitorování TRUCONNECT poskytuje data v reálném čase pro plánování provozu a údržby

## 01 BEZPEČNĚJŠÍ NAKLÁDKA

Spouštěcí zařízení západky háku Konecranes uvolní jeřábníkovi při nakládání či vykládání břemen z háku obě ruce, což omezuje riziko zranění prstů, rukou či zad.



## 02 ODOLNÉ A ÚČELNÉ KOMPONENTY

Brzda je navržena pro milion cyklů a převodovky mají bezúdržbovou náplň maziva k prodloužení životnosti a zajištění mimořádné spolehlivosti.

## Běžná konstrukční výška

Tento pevný a odolný kladkostroj pro jednonosíkové jeřáby do 40 tun představuje bezpečný a prostorově úsporný způsob zdvihání břemen do větších výšek. Lanový systém se skutečně svislým zdvihem (True Vertical Lift) a minimálním sjížděním háku.



## Nízká konstrukční výška

Malý kompaktní kladkostroj nabídne nejlepší možné přístupové rozměry. Ideální špičkový, spolehlivý a robustní kladkostroj pro náročné použití bez nadměrného opotřebení.



## Dvounosíkový

Pevný a odolný kladkostroj pro břemena do 80 tun s možností True Lift a True Vertical Lift pro různá uspořádání lanových systémů. Disponuje širokou škálou funkcí i typů motorů a nabízí kompaktní vnější rozměry.



## Fixní

Tento kladkostroj je dobrou volbou, potřebujete-li využít stávající konstrukce. Dodává se s hákem a připevňuje se obvykle ke stávající plošině nebo kočce. Tato stacionární jednotka s pevnou a spolehlivou konstrukcí uzvedne až 80tunová břemena.



# Maximalizujte spolehlivost a funkčnost kladkostrojů

Využitím servisního programu Konecranes, přizpůsobeného vašim požadavkům, maximalizujete hodnotu životního cyklu kladkostrojů Konecranes řady S a CXT.

Pravidelné kontroly a preventivní údržba pomáhají identifikovat rizika či příležitosti ke zlepšení a současně přispívají k dodržování bezpečnostních předpisů.

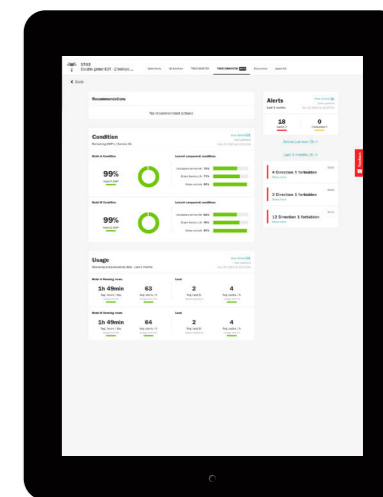
## Servisní programy připravené na míru vašim provozům

Preventivní údržba prováděná v pravidelných plánovaných intervalech může být často nejúčinnějším způsobem péče a potenciálně prodlouží životnost vašich jeřábů. Odborníci ze společnosti Konecranes vám pomohou servisní program sestavit podle potřeb vašich provozů – od základních kontrol po komplexní program údržby.

## Proč zvolit Konecranes jako poskytovatele služeb souvisejících s provozem jeřábů?

Disponujeme největší a nejrozsáhlejší servisní sítí v oboru, jež ročně opraví stovky tisíc zařízení všech značek a modelů. Získáte výhodu dostupnosti místních inspektorů a techniků s přístupem k bohatým poznatkům z celého světa.

Zaujímáme komplexní, systematický a spolupracující přístup ke správě vašich zařízení po celou dobu jejich životního cyklu. Věnujeme čas setkání s vámi, abychom se podělili o své poznatky, poskytli doporučení založená na špičkových odborných znalostech a prodiskutovali dopad každé činnosti na provozu a celkové zdraví vašeho podniku.



# Síla dat

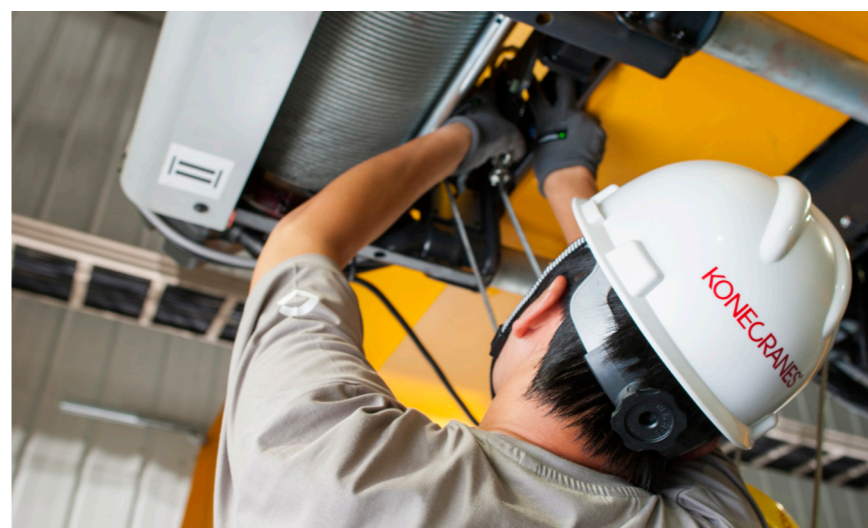
## Vzdálené monitorování

TRUCONNECT zajistí potřebný přehled, abyste správně rozuměli aspektům každodenního využívání jeřábů. Díky údajům ze systému TRUCONNECT v kombinaci s informacemi o kontrolách a údržbě budete moci přijímat informovaná rozhodnutí týkající se údržby, řešení bezpečnostních problémů, produktivity, školení a investic do servisu či vybavení.

Souhrn dat ze systému TRUCONNECT si můžete prohlédnout v přehledných grafech a tabulkách na **portálu Konecranes**. Máte-li se společností Konecranes sjednatu servisní smlouvu, můžete si také zobrazit zprávy ze servisních návštěv, bezpečnostní a výrobní rizika či dokonce přehled výdajů podle typu servisu.


Data systému TRUCONNECT vás mohou upozornit na potíže s jeřáby dříve, než přerostou v kritické problémy, jež by mohly zhoršit bezpečnost a funkčnost. Získáte tak cenného pomocníka při plánování a nezaskočívás nepřijemná překvapení. Analýza dat TRUCONNECT vám také pomůže vytvořit provozní základnu a identifikovat příležitosti k údržbě a zlepšení procesů.

Vzdálené monitorování lze přidat i k dalším jeřábům jako dodatečnou výbavu – získáte komplexní přehled o celé flotile.





Společnost Konecranes je světovým lídrem, co se týče řešení manipulace s materiály, a poskytuje služby široké škále zákazníků z různých oborů. Neustále stanovujeme oborová měřítká, od každodenních vylepšení až po zásadní milníky v nejdůležitějších okamžicích, neboť víme, že vždy dokážeme najít bezpečnější, produktivnější a udržitelnější způsoby. Proto lze společnosti Konecranes s přibližně 16 600 odborníky ve více než 50 zemích důvěřovat, co se týče každodenního zdvihání, manipulace a přemístování všeho, co svět potřebuje. V roce 2023 činily celkové tržby skupiny 4 miliardy EUR. Akcie společnosti Konecranes jsou kótovány na burze cenných papírů Nasdaq Helsinki (symbol: KCR).

© 2024 Konecranes. Všechna práva vyhrazena. „Konecranes“, „Moves what matters“ a  jsou registrované ochranné známky nebo ochranné známky společnosti Konecranes.

Tato publikace slouží pouze pro informační účely. Společnost Konecranes si vyhrazuje právo kdykoli a bez předchozího upozornění přestat vyrábět výrobky a/nebo změnit specifikace uvedené v tomto dokumentu. Na základě této publikace společnosti Konecranes nevzniká žádná povinnost záruky, výslovné či předpokládané, mimo jiné včetně jakékoli předpokládané záruky, obchodovatelnosti nebo vhodnosti pro konkrétní účel.

**KONECRANES** Moves what matters.